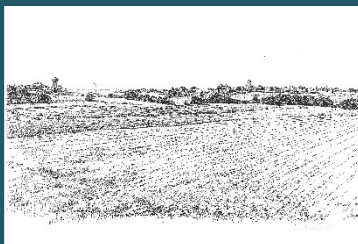


Janvier 2017

N° 14



Maître Jean Anguera - Académicien

Le mot du Maire

Je remercie, plus particulièrement cette année, ces bénévoles qui œuvrent tout au long de l'année pour animer notre village en proposant des activités très variées. Suite au pillage des décorations de Noël, leurs désarroi, amertume et colère doivent être partagés par tous les Givrainois. Le bénévolat est l'affaire de tous. Une vie sociale ne se décrète pas, elle se crée.

2016, ce fut la fin de l'utilisation de produits phytosanitaires sur les espaces publics, y compris dans le cimetière et la remise en état de quelques voies communales, l'année 2017 sera en priorité consacrée au lancement de la rénovation de la station d'épuration arrivée à saturation et la mise en conformité d'accessibilité de la mairie.

Depuis le 1er janvier 2017, le paysage institutionnel des collectivités locales évolue dans le Pithiverais : la Communauté de Communes de Beauce et du Gâtinais disparaît et Givraines appartient à la Communauté de Communes Du Pithiverais. Ces changements importants de gouvernance et de compétences n'auront cependant que peu d'incidences sur les services proposés aux habitants.

C'est donc avec confiance et optimiste que je vous propose d'aborder cette nouvelle année.

Au nom du conseil municipal, j'adresse à chacun d'entre vous, mes vœux les plus sincères pour cette nouvelle année. Que la santé, le bonheur partagé, l'action et la solidarité vous accompagnent tout au long de cette année.

Bon vent 2017 à tous !
Patrick GUERINET, maire de Givraines.

La mairie



Coordonnées :

10 Rue de la Mairie
45300 GIVRAINES

Téléphone : 02.38.34.21.45

Fax : 02.38.34.24.96

Courriel : mairie@givraines.fr

Site internet : www.givraines.fr

Salle communale :

Téléphone : 02.38.34.24.66

Horaires d'ouverture du secrétariat au public :

Pour tous vos besoins et demandes particulières : État-civil, social, urbanisme, autorisations et consultations diverses, etc.

Lundi : de 9 h à 12 h 30

Jedi : de 15 h à 17 h

Mercredi : de 9h à 11h

Vendredi : de 9 h à 11 h

Services au public

Différents prêts de matériel peuvent être accordés aux habitants de la commune sous certaines conditions. Pour connaître les conditions spécifiques des différentes prestations, il convient de prendre contact avec la mairie aux heures d'ouverture au public.

- ☞ Location de la salle communale : **(Uniquement aux habitants de la commune).**
 - Journée (100 €)
 - Éventuellement la journée supplémentaire (50 €).
- ☞ Location de tables et bancs : Table (10/12 personnes) et banc (5/6 personnes)
- ☞ Photocopies : (format A4 et A3, noir et blanc ou couleur)

Info Givraines : Bulletin municipal
Comité de rédaction : BOUTTET Joëlle, BRENDÉL Marc, DELAFOY Jacky, GUERINET Patrick, GIGAULT Claire, PEQUIN Stéphane.
Directeur de rédaction : GUERINET Patrick (Maire).
Impression : Par les soins de la commune.
Crédit Photo : M. BRENDÉL, J. ANGUERA,

Service de l'État Civil

État civil 2015

Au 1er janvier 2016, Givraines compte **427 habitants**

Naissances : HUMEZ-ORTAFFA Louise, Lucie (14/07/2015)
 SALHI Adam (02/10/2015)
 BOUTTET Nathan, Rémi, Jean (02/10/2015)
 ALI-JAMET Nohlan (14/12/2015)

Mariages : MARLET André et PELLIN Patricia (27/06/2015)
 HÉDOIN Steeve et PICARD Vanessa (22/08/2015)
 BENOIST Loïc et SORTAIS Adeline (26/09/2015)

Décès : BENOIST Pierre (22/05/2015)
 AUGER René (26/09/2015)
 WOJCIECHOWSKA Christine (08/11/2015)
 COGNARD Cécile (23/12/2015)

➤ **Recensement à Givraines du 19/01 au 18/02/2017**

État civil 2016

Naissances : BEAUBERT Louis (01/03/2016)
 LAURENT Myla, Giorgia, Dominica (09/11/2016)

Mariages : AVRIL Alain et ROUSSEL Véronique (20/08/2016)
 BAUDIN Romain et VINCENT Marion (20/08/2016)
 ERNANDEZ Jean-F. et MARTIN Céline (24/09/2016)

Décès : TRINQUESSE Claude 09/10/2016)

Site internet de Givraines



www.givraines.fr

Le site de Givraines est à votre disposition, riche en informations, mise à jour régulièrement vous y trouverez :

En première page : **Votre agenda** vous indique les grands rendez-vous des jours à venir, les pages particulières à visiter du site de Givraines ou des sites extérieurs.

Actualités développent des informations illustrées de photos que ne permet pas « Votre agenda ».

Le mot du maire et joindre la mairie

Navigation est un menu qui permet de retrouver facilement une page spécifique du site.

Navigation :

Menu	Sous-Menu				
Accueil					
Givraines	Présentation		Localisation		
Mairie	Conseil Municipal	Commissions	C.C.A.S	Intercommunalités	
Comptes rendus	Dernier conseil		Archives (tous les comptes rendus depuis 2010)		
Projets / réalisations	Agenda 21	P.L.U.	Plaques de cochers	Travaux 2015	Travaux 2014
Services	Secrétariat mairie	Personnel commune	Location matériel	Service des eaux	Assainissement
	Cimetière	Ordures ménagères	Électricité	Transport à la demande	Santé
Jeunesse	École primaire	Personnel du S.I.I.S.	Restauration	Garderie	Transports scolaires
	Parents d'élèves	Petite enfance/enfance	Animation jeunesse	Centre de Loisirs	Collège et Lycées
Vie communale	Info Givraines	Académicien	Chasse	Assistantes maternelles	Agricultures
	Producteurs vente directe	Entreprises et Artisans		Commerces	Didier le jardinier
Animation	Amicale de Givraines	Ginette la Reine des boulettes		Les Pirates de l'Air	Méchoui 2016
	Sortie pédestre 2016	Animation de l'Amicale		Troc aux plantes 2016	Vide Grenier
Histoire	Clotaire Monceau, poilu	Eglise de Givraines		Les poilus de Givraines	Une guerre, trois destins
Mairie virtuelle	État civil en ligne	Listes électorales		Droits et démarches	Urbanisme
	CAF – CRAM - IMPÔTS			Emploi et insertion professionnelle	
Partenaires	Collectivités		Presse		

Zéro pesticide : Charte

Le conseil municipal a décidé d'appliquer l'interdiction de l'utilisation de pesticides dès 2016 à travers la démarche "zéro pesticide". La charte d'engagement avec "Loiret Nature Environnement" et la "FREDON" (Fédération Régionale de Défense contre les Organismes Nuisibles) a été signée le 9 juillet 2016 et ainsi officialiser la démarche de la commune " Objectif zéro pesticide ".

La commune s'engage principalement à définir les techniques alternatives aux pesticides et les pratiquer à l'ensemble de la commune et à communiquer annuellement le bilan quantitatif et qualitatif des pesticides encore employés.

En contrepartie, Givraines bénéficie d'une aide technique et de communication afin de réduire l'utilisation des pesticides.

Pour en savoir plus : <http://www.loiret-nature-environnement.org/zero-pesticide/>

Services et Environnement

➤ Ordures ménagères

➤ À compter du 1^{er} janvier 2017 :

Utilisation des poubelles grises obligatoires pour les ordures ménagères.

Le Syndicat Intercommunal du Traitement des Ordures Ménagères de l'Arrondissement de Pithiviers (SITOMAP) est chargé du ramassage et de la gestion des ordures ménagères. Pour en savoir plus ou pour trouver une solution à un problème spécifique, se reporter au site : www.sitomap.fr

Ramassage des ordures à Givraines : chaque semaine le jeudi après-midi.

Attention néanmoins, si le lundi, mardi, mercredi ou jeudi est un jour férié alors le ramassage se fera le vendredi après-midi.

Objets encombrants : une collecte est organisée une fois par an par le SITOMAP.

Pour Givraines, celle-ci aura lieu **le 27 janvier 2017**

Déchetteries à proximité de Givraines :

Déchetterie de Puiseaux - Z. I. près d'Intermarché

Téléphone : **02.38.33.53.70**

Fermée mardi et vendredi

Déchetterie de Pithiviers - Route de Bouzonville en Beauce

Téléphone : **02.38.30.66.00**

Déchetterie de Beaune-la-Rolande - Route d'Egry

Téléphone : **02.38.33.30.91**

Fermée mardi et vendredi

Containers

La commune de Givraines met à disposition des habitants de la commune, des containers à verre situés rue des Haies à Givraines (Bourg) et rue des Ouches à Intvilliers. Des containers réservés exclusivement aux résidences secondaires sont également disponibles sur ces mêmes sites.

Action citoyenne : Les bons gestes au quotidien

➤ BGV (BEAUCE-GATINAIS-VALORISATION)

Ce sont essentiellement les déchets apportés par les collectes sélectives au porte à porte qui viennent alimenter le Centre de Valorisation de Pithiviers. Le Syndicat Mixte de valorisation des déchets ménagers, BGV (BEAUCE-GATINAIS-VALORISATION) regroupe trois collectivités voisines dont le SITOMAP.

Pour recycler, il convient de placer dans les bacs à couvercle jaune, uniquement :

Bouteilles PET* (clair et couleur) et bouteilles PEHD*, briques alimentaires, cartons et cartonnettes, emballages métalliques, emballages aluminium, journaux, revues et magazines.

* [PET = Polyéthylène Téréphtalate et PEHD = PolyÉthylène Haute Densité]



REFUS DE COLLECTE

Votre poubelle à couvercle jaune n'a pas pu être collectée :



Si d'autres éléments sont présents dans votre poubelle, elle pourrait ne pas être collectée.

L'agent déposera alors sur votre poubelle un adhésif 'refus de collecte'.

Pour en savoir plus un guide complet est téléchargeable : <http://www.sitomap.fr/images/pdf/Guide-complet-2016.pdf>

➤ Dératisation

Présence de rats chez vous ! La mairie de Givraines met gratuitement à la disposition des habitants de la commune des sachets de rodenticide. Ceux-ci peuvent être récupérés en mairie pendant les heures d'ouverture au public.

➤ Collecte des cartouches d'encre en mairie

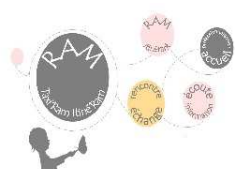
Les cartouches d'encre ne doivent pas être jetées dans la poubelle, elles contiennent des substances polluantes. Déposez ces produits vers une filière de recyclage : à la mairie de Givraines ou tout autre point de collecte (déchetterie, grandes surfaces).

➤ Collecte des Huiles (Vidange et alimentaire)

Ne pas jeter les huiles dans les lavabos ou les WC, elles endommagent la station d'épuration. La commune met à disposition de habitants ayant des difficultés à se rendre à une déchetterie, un point de collecte au bâtiment communal aux heures de présence de l'employé communal.



Les services jeunesse de la Communauté de Communes



😊 0 à 3 ans	Taxi'ram et Itiné'ram, deux relais assistances maternelles à votre service
	☎ 02.38.32.76.14 -Taxi'ram ☎ 02.38.32.76.19 (Itiné'ram)
😊 3-11ans	Accueil de loisirs ☎ 06.30.87.24.82 (Chilleurs-aux-Bois) ☎ 02.38.32.75.10 (Estouy)
😊 11-17 ans	Anim'ado ☎ 06.74.88.39.91
😊 Tout public	Ludo'roule ☎ 02.38.32.98.00 ☎ 06.48.83.78.77

1^{er} janvier 2017 : Nouvelle communauté de Communes

Depuis le 17 décembre 1993, Givraines était l'une des 18 communes de la Communauté de Communes de Beauce et du Gâtinais (C.C.B.G.) comptant 11 387 h. Au 1^{er} janvier 2017, notre village intègre une nouvelle structure communautaire rejoignant deux autres communautés voisines : La Communauté de Communes du Plateau Beauceron créée en 2004, regroupant 10 communes et comptant 4 289 h et la Communauté de Communes le cœur du Pithiverais créée en 2010, regroupant 3 communes et comptant 13 685 h.

Un nouveau territoire est imposé par le Conseil Départemental de Coopération Intercommunale dans le cadre de la loi NOTRe : Givraines devient un village appartenant à la Communauté de Communes Du Pithiverais qui compte 31 communes et 29 361 h. Avec 427 h., Givraines qui représentait 3,74 % des habitants de la C.C.B.G. passe à une représentation de 1,45 %.

Le 13 janvier 2017, les délégués communautaires de la Communauté de Commune du Pithiverais siégeront tous ensemble pour élire le Président, ses vice-Présidents et d'éventuels autres membres du bureau.

Vous avez reçu il y a quelques semaines un document présentant les compétences, les services et numéros utiles.

Assistances maternelles en activité à Givraines au 1^{er} janvier 2017

Intvilliers

Monique LEFEVRE 5, Rue de Puiseaux Tél : **02.38.34.22.07**

Givraines

Isabelle GAUTIER 7, Rue de Yèvre Tél : **02.38.34.25.58**
Annie HUTTEAU 36, rue de Yèvre Tél : **02.38.34.27.09**
Vanessa PICARD 6 Clos du Safran Tél : **06.99.81.67.32**

Communauté de Communes Du Pithiverais

**Taxi'ram - Itiné'ram,
Assistances maternelles à votre service**

02.38.32.76.14 - Taxi'ram
02.38.32.76.19 - (Itiné'ram)

Commerces ambulants présents sur la commune au 1^{er} janvier 2017

Plusieurs commerçants itinérants passent régulièrement dans le village. Il s'agit de :

➔ Boucherie Charcuterie (Traiteur)	PHILIPPE Hubert (Boynes)	mardi matin.
➔ Boulangerie du Safran	BOUTTET David et Kelly (Boynes)	tous les matins sauf le lundi.
➔ Boulangerie la Miche Gourmande	BLEINE Fabrice (Ascoux)	lundi, mardi, jeudi, vendredi, samedi.
➔ Relais Artisanat (Épicerie à la demande)	CHAIN Viviane service sur Givraines	02 38 34 27 02 ou 06 45 76 68 42.

Cinémobile : Salle de cinéma mobile à Puiseaux – Place du jeu de Paume

C'est le mardi !

Le Cinémobile est une salle de cinéma unique en France. Comme l'indique son nom, il se déplace dans les villes et les villages ! Ce ciné parcourt 46 communes de la région Centre et lorsqu'il s'installe chaque mois sur une place d'un village, c'est pour permettre à tous les habitants de voir des films de qualité, des courts ou longs métrages, diffusés peu de temps après leur sortie nationale.

- Plein tarif **6 €**
- Tarif réduit : **4,20 €** (abonnés ARCC, chéquier Clarc, étudiants et scolaires, demandeurs d'emploi, familles nombreuses, handicapés, plus de 60 ans)
- Tarif groupe : **2,50 €** (scolaires et centres de loisirs), il est important de réserver.



02 47 56 08 08